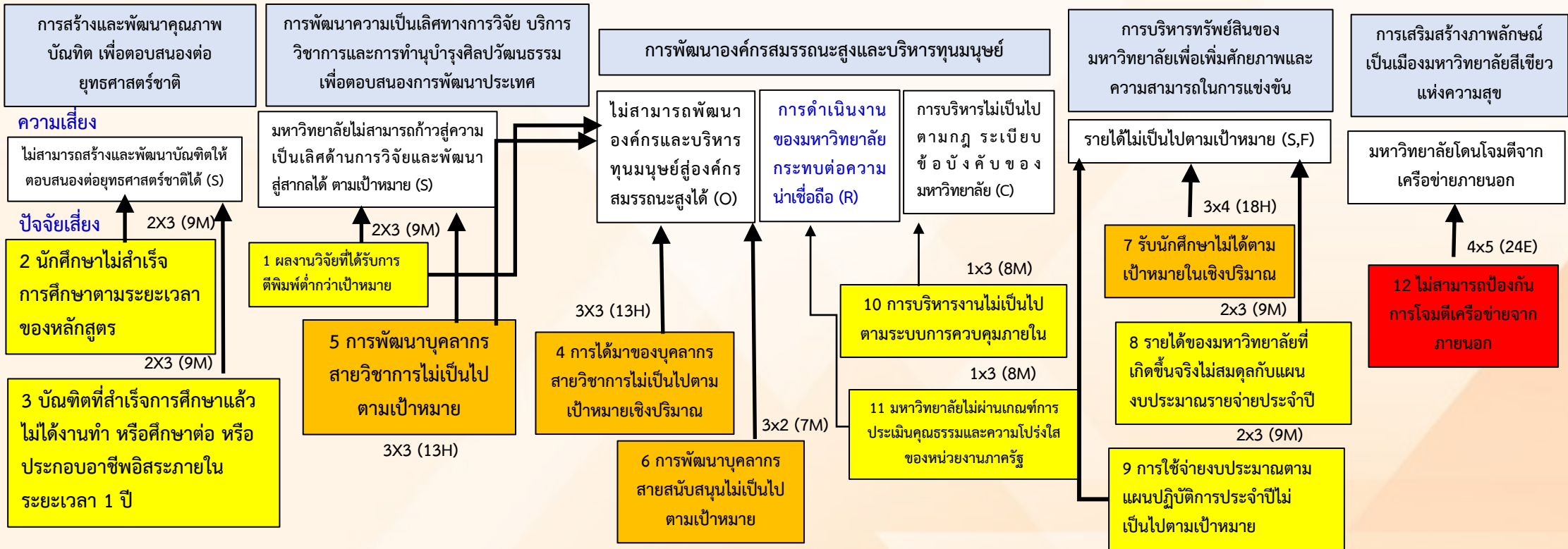


Risk Map 2565

มหาวิทยาลัยวิจัยสมบูรณ์แบบชั้นนำของประเทศ

เป้าหมาย / ยุทธศาสตร์



- ความเสี่ยงต่ำ (Low Risk) (ระดับ 1-4 คะแนน ความเสี่ยงที่ยอมรับได้)
- ความเสี่ยงปานกลาง (Medium Risk) (ระดับ 5-11 คะแนน ความเสี่ยงที่พอจะยอมรับได้)
- ความเสี่ยงสูง (High Risk) (ระดับ 12-21 คะแนน ต้องเฝ้าระวัง)
- ความเสี่ยงสูงมาก (Extreme Risk) (ระดับ 22 - 25 คะแนน ต้องกำกับดูแลอย่างใกล้ชิด)